

ГРАФИЧЕСКОЕ ОПИСАНИЕ

местоположения границ населенных пунктов, территориальных зон, особо охраняемых природных территорий, зон с особыми условиями использования территории

Публичный сервитут для обеспечения строительства, реконструкции объектов инфраструктуры при реализации объекта: «Реконструкция участка Москва-Пассажирская-Курская (вкл.) - Москва-Товарная-Курская - Карачарово (искл.) со строительством дополнительных главных путей» для целей, предусмотренных п. 2 ч. 5 ст. 4 Федерального закона от 31 июля 2020 г. № 254-ФЗ, в границах кадастрового квартала 77:04:0001015 и земельного участка 77:04:0001015:34 (ВО655, ВО656)

(наименование объекта, местоположение границ которого описано (далее - объект))

Раздел 1

Сведения об объекте

№ п/п	Характеристики объекта	Описание характеристик
1	2	3
1.	Местоположение объекта	город Москва
2.	Площадь объекта +/- величина погрешности определения площади (Р +/- Дельта Р)	220 +/- 5 м ²
3.	Иные характеристики объекта	Публичный сервитут для обеспечения строительства, реконструкции объектов инфраструктуры при реализации объекта: «Реконструкция участка Москва-Пассажирская-Курская (вкл.) - Москва-Товарная-Курская - Карачарово (искл.) со строительством дополнительных главных путей» для целей, предусмотренных п. 2 ч. 5 ст. 4 Федерального закона от 31 июля 2020 г. № 254-ФЗ, в границах кадастрового квартала 77:04:0001015 и земельного участка 77:04:0001015:34. Срок установления публичного сервитута - 46 месяцев.

Раздел 2**Сведения о местоположении границ объекта**

1. Система координат МСК Москвы

2. Сведения о характерных точках границ объекта

Обозначение характерных точек границ	Координаты, м		Метод определения координат характерной точки	Средняя квадратическая погрешность положения характерной точки (Mt), м	Описание обозначения точки на местности (при наличии)
	X	Y			
1	2	3	4	5	6
1	7666.46	12932.79	Аналитический метод	0.10	Закрепление отсутствует
2	7665.05	12935.94	Аналитический метод	0.10	Закрепление отсутствует
3	7665.02	12935.99	Аналитический метод	0.10	Закрепление отсутствует
4	7656.66	12954.65	Аналитический метод	0.10	Закрепление отсутствует
5	7659.63	12955.98	Аналитический метод	0.10	Закрепление отсутствует
6	7656.52	12961.64	Аналитический метод	0.10	Закрепление отсутствует
7	7654.01	12966.59	Аналитический метод	0.10	Закрепление отсутствует
8	7651.52	12971.49	Аналитический метод	0.10	Закрепление отсутствует
9	7649.21	12976.53	Аналитический метод	0.10	Закрепление отсутствует
10	7647.21	12981.63	Аналитический метод	0.10	Закрепление отсутствует
11	7645.97	12984.82	Аналитический метод	0.10	Закрепление отсутствует
12	7646.34	12984.95	Аналитический метод	0.10	Закрепление отсутствует
13	7638.93	13001.37	Аналитический метод	0.10	Закрепление отсутствует
14	7635.68	13000.03	Аналитический метод	0.10	Закрепление отсутствует
15	7640.32	12989.64	Аналитический метод	0.10	Закрепление отсутствует
16	7640.77	12988.48	Аналитический метод	0.10	Закрепление отсутствует
17	7641.88	12985.65	Аналитический метод	0.10	Закрепление отсутствует
18	7642.71	12983.55	Аналитический метод	0.10	Закрепление отсутствует
19	7643.95	12980.36	Аналитический метод	0.10	Закрепление отсутствует
20	7645.95	12975.26	Аналитический метод	0.10	Закрепление отсутствует
21	7646.93	12972.81	Аналитический метод	0.10	Закрепление отсутствует
22	7648.40	12969.90	Аналитический метод	0.10	Закрепление отсутствует

2. Сведения о характерных точках границ объекта					
Обозначение характерных точек границ	Координаты, м		Метод определения координат характерной точки	Средняя квадратическая погрешность положения характерной точки (Mt), м	Описание обозначения точки на местности (при наличии)
	X	Y			
1	2	3	4	5	6
23	7650.89	12965.00	Аналитический метод	0.10	Закрепление отсутствует
24	7653.40	12960.05	Аналитический метод	0.10	Закрепление отсутствует
25	7654.41	12958.15	Аналитический метод	0.10	Закрепление отсутствует
26	7656.42	12954.54	Аналитический метод	0.10	Закрепление отсутствует
27	7654.59	12953.71	Аналитический метод	0.10	Закрепление отсутствует
28	7653.22	12953.10	Аналитический метод	0.10	Закрепление отсутствует
29	7653.47	12952.68	Аналитический метод	0.10	Закрепление отсутствует
30	7653.97	12951.74	Аналитический метод	0.10	Закрепление отсутствует
31	7654.48	12951.02	Аналитический метод	0.10	Закрепление отсутствует
32	7655.63	12949.38	Аналитический метод	0.10	Закрепление отсутствует
33	7657.92	12946.10	Аналитический метод	0.10	Закрепление отсутствует
34	7658.78	12944.89	Аналитический метод	0.10	Закрепление отсутствует
35	7658.79	12944.88	Аналитический метод	0.10	Закрепление отсутствует
36	7659.07	12944.45	Аналитический метод	0.10	Закрепление отсутствует
37	7664.53	12936.07	Аналитический метод	0.10	Закрепление отсутствует
38	7665.10	12935.20	Аналитический метод	0.10	Закрепление отсутствует
39	7665.11	12935.18	Аналитический метод	0.10	Закрепление отсутствует
1	7666.46	12932.79	Аналитический метод	0.10	Закрепление отсутствует
3. Сведения о характерных точках части (частей) границы объекта					
Обозначение характерных точек части границы	Координаты, м		Метод определения координат характерной точки	Средняя квадратическая погрешность положения характерной точки (Mt), м	Описание обозначения точки на местности (при наличии)
	X	Y			
1	2	3	4	5	6
-	-	-	-	-	-

Раздел 3

Сведения о местоположении измененных (уточненных) границ объекта

1. Система координат -

2. Сведения о характерных точках границ объекта

Обозначение характерных точек границ	Существующие координаты, м		Измененные (уточненные) координаты, м		Метод определения координат характерной точки	Средняя квадратическая погрешность положения характерной точки (Mt), м	Описание обозначения точки на местности (при наличии)
	X	Y	X	Y			
1	2	3	4	5	6	7	8
-	-	-	-	-	-	-	

3. Сведения о характерных точках части (частей) границы объекта

Обозначение характерных точек части границы	Существующие координаты, м		Измененные (уточненные) координаты, м		Метод определения координат характерной точки	Средняя квадратическая погрешность положения характерной точки (Mt), м	Описание обозначения точки на местности (при наличии)
	X	Y	X	Y			
1	2	3	4	5	6	7	8
-	-	-	-	-	-	-	

СХЕМА РАСПОЛОЖЕНИЯ ГРАНИЦ ПУБЛИЧНОГО СЕРВИТУТА

для обеспечения строительства, реконструкции объектов инфраструктуры при реализации объекта: «Реконструкция участка Москва-Пассажирская-Курская (вкл.) - Москва-Товарная-Курская - Карачарово (искл.) со строительством дополнительных главных путей» для целей, предусмотренных п. 2 ч. 5 ст. 4 Федерального закона от 31 июля 2020 г. № 254-ФЗ, в границах кадастрового квартала 77:04:0001015 и земельного участка 77:04:0001015:34 (ВО655, ВО656)



Масштаб 1:500

Условные обозначения:

- 77:04:0001015 Номер кадастрового квартала
- 77:04:0001015:34 Кадастровый номер земельного участка
- Граница публичного сервитута
- Граница земельного участка, сведения о котором содержатся в Едином государственном реестре недвижимости
- Граница кадастрового квартала
- 1 ● Характерная точка границы публичного сервитута

ГРАФИЧЕСКОЕ ОПИСАНИЕ

местоположения границ населенных пунктов, территориальных зон, особо охраняемых природных территорий, зон с особыми условиями использования территории

Публичный сервитут для обеспечения строительства, реконструкции объектов инфраструктуры при реализации объекта: «Реконструкция участка Москва-Пассажирская-Курская (вкл.) - Москва-Товарная-Курская - Карачарово (искл.) со строительством дополнительных главных путей» для целей, предусмотренных п. 2 ч. 5 ст. 4 Федерального закона от 31 июля 2020 г. № 254-ФЗ, в границах кадастрового квартала 77:04:0001015 (В0624)

(наименование объекта, местоположение границ которого описано (далее - объект))

Раздел 1

Сведения об объекте

№ п/п	Характеристики объекта	Описание характеристик
1	2	3
1.	Местоположение объекта	город Москва
2.	Площадь объекта +/- величина погрешности определения площади (P +/- Дельта P)	92 +/- 3 м ²
3.	Иные характеристики объекта	Публичный сервитут для обеспечения строительства, реконструкции объектов инфраструктуры при реализации объекта: «Реконструкция участка Москва-Пассажирская-Курская (вкл.) - Москва-Товарная-Курская - Карачарово (искл.) со строительством дополнительных главных путей» для целей, предусмотренных п. 2 ч. 5 ст. 4 Федерального закона от 31 июля 2020 г. № 254-ФЗ, в границах кадастрового квартала 77:04:0001015. Срок установления публичного сервитута - 46 месяцев.

Раздел 2

Сведения о местоположении границ объекта

1. Система координат МСК Москвы

2. Сведения о характерных точках границ объекта

Обозначение характерных точек границ	Координаты, м		Метод определения координат характерной точки	Средняя квадратическая погрешность положения характерной точки (Mt), м	Описание обозначения точки на местности (при наличии)
	X	Y			
1	2	3	4	5	6
1	7631.61	13049.55	Аналитический метод	0.10	Закрепление отсутствует
2	7628.36	13062.04	Аналитический метод	0.10	Закрепление отсутствует
3	7627.67	13064.91	Аналитический метод	0.10	Закрепление отсутствует
4	7623.18	13064.22	Аналитический метод	0.10	Закрепление отсутствует
5	7624.62	13055.19	Аналитический метод	0.10	Закрепление отсутствует
6	7623.42	13055.00	Аналитический метод	0.10	Закрепление отсутствует
7	7624.55	13048.25	Аналитический метод	0.10	Закрепление отсутствует
1	7631.61	13049.55	Аналитический метод	0.10	Закрепление отсутствует

3. Сведения о характерных точках части (частей) границы объекта

Обозначение характерных точек части границы	Координаты, м		Метод определения координат характерной точки	Средняя квадратическая погрешность положения характерной точки (Mt), м	Описание обозначения точки на местности (при наличии)
	X	Y			
1	2	3	4	5	6
-	-	-	-	-	-

Раздел 3

Сведения о местоположении измененных (уточненных) границ объекта

1. Система координат -

2. Сведения о характерных точках границ объекта

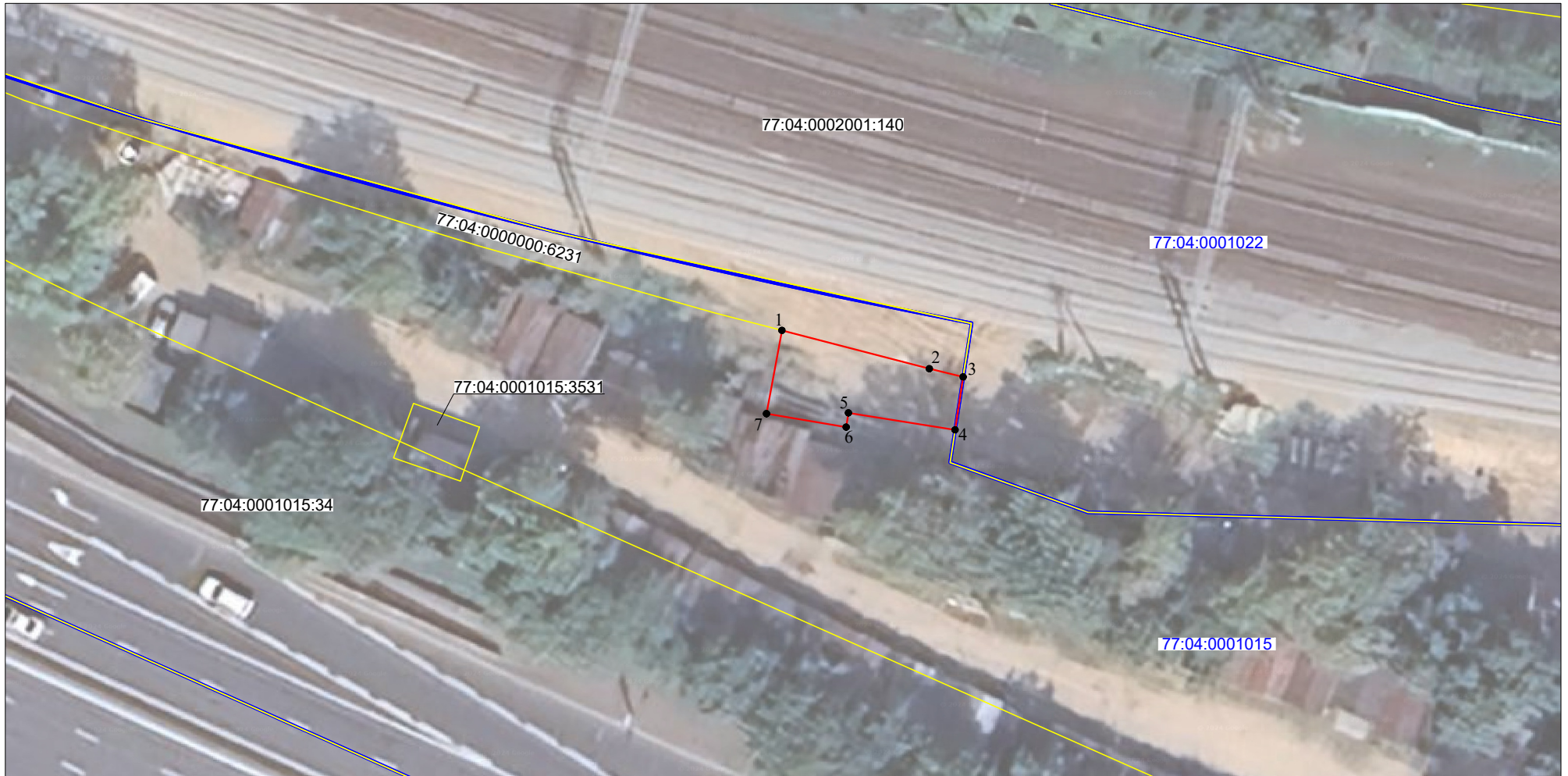
Обозначение характерных точек границ	Существующие координаты, м		Измененные (уточненные) координаты, м		Метод определения координат характерной точки	Средняя квадратическая погрешность положения характерной точки (Mt), м	Описание обозначения точки на местности (при наличии)
	X	Y	X	Y			
1	2	3	4	5	6	7	8
-	-	-	-	-	-	-	

3. Сведения о характерных точках части (частей) границы объекта

Обозначение характерных точек части границы	Существующие координаты, м		Измененные (уточненные) координаты, м		Метод определения координат характерной точки	Средняя квадратическая погрешность положения характерной точки (Mt), м	Описание обозначения точки на местности (при наличии)
	X	Y	X	Y			
1	2	3	4	5	6	7	8
-	-	-	-	-	-	-	

СХЕМА РАСПОЛОЖЕНИЯ ГРАНИЦ ПУБЛИЧНОГО СЕРВИТУТА

для обеспечения строительства, реконструкции объектов инфраструктуры при реализации объекта: «Реконструкция участка Москва-Пассажирская-Курская (вкл.) - Москва-Товарная-Курская - Карачарово (искл.) со строительством дополнительных главных путей» для целей, предусмотренных п. 2 ч. 5 ст. 4 Федерального закона от 31 июля 2020 г. № 254-ФЗ, в границах кадастрового квартала 77:04:0001015 (В0624)



Масштаб 1:500

Условные обозначения:

- 77:04:0001015 Номер кадастрового квартала
- 77:04:0001015:34 Кадастровый номер земельного участка
- Граница публичного сервитута
- Граница земельного участка, сведения о котором содержатся в Едином государственном реестре недвижимости
- Граница кадастрового квартала
- 1 ● Характерная точка границы публичного сервитута

ГРАФИЧЕСКОЕ ОПИСАНИЕ

местоположения границ населенных пунктов, территориальных зон, особо охраняемых природных территорий, зон с особыми условиями использования территории

Публичный сервитут для обеспечения строительства, реконструкции объектов инфраструктуры при реализации объекта: «Реконструкция участка Москва-Пассажирская-Курская (вкл.) - Москва-Товарная-Курская - Карачарово (искл.) со строительством дополнительных главных путей» для целей, предусмотренных п. 2 ч. 5 ст. 4 Федерального закона от 31 июля 2020 г. № 254-ФЗ, в границах кадастрового квартала 77:04:0001015 (В0625)

(наименование объекта, местоположение границ которого описано (далее - объект))

Раздел 1

Сведения об объекте

№ п/п	Характеристики объекта	Описание характеристик
1	2	3
1.	Местоположение объекта	город Москва
2.	Площадь объекта +/- величина погрешности определения площади (P +/- Дельта P)	177 +/- 5 м ²
3.	Иные характеристики объекта	Публичный сервитут для обеспечения строительства, реконструкции объектов инфраструктуры при реализации объекта: «Реконструкция участка Москва-Пассажирская-Курская (вкл.) - Москва-Товарная-Курская - Карачарово (искл.) со строительством дополнительных главных путей» для целей, предусмотренных п. 2 ч. 5 ст. 4 Федерального закона от 31 июля 2020 г. № 254-ФЗ, в границах кадастрового квартала 77:04:0001015. Срок установления публичного сервитута - 46 месяцев

Раздел 2

Сведения о местоположении границ объекта

1. Система координат МСК Москвы

2. Сведения о характерных точках границ объекта

Обозначение характерных точек границ	Координаты, м		Метод определения координат характерной точки	Средняя квадратическая погрешность положения характерной точки (Mt), м	Описание обозначения точки на местности (при наличии)
	X	Y			
1	2	3	4	5	6
1	7611.04	13150.53	Аналитический метод	0.10	Закрепление отсутствует
2	7608.47	13166.83	Аналитический метод	0.10	Закрепление отсутствует
3	7606.58	13176.74	Аналитический метод	0.10	Закрепление отсутствует
4	7602.69	13204.56	Аналитический метод	0.10	Закрепление отсутствует
5	7600.97	13184.91	Аналитический метод	0.10	Закрепление отсутствует
6	7603.81	13169.45	Аналитический метод	0.10	Закрепление отсутствует
7	7604.67	13166.49	Аналитический метод	0.10	Закрепление отсутствует
8	7606.20	13157.06	Аналитический метод	0.10	Закрепление отсутствует
9	7607.19	13157.18	Аналитический метод	0.10	Закрепление отсутствует
10	7608.08	13150.16	Аналитический метод	0.10	Закрепление отсутствует
1	7611.04	13150.53	Аналитический метод	0.10	Закрепление отсутствует

3. Сведения о характерных точках части (частей) границы объекта

Обозначение характерных точек части границы	Координаты, м		Метод определения координат характерной точки	Средняя квадратическая погрешность положения характерной точки (Mt), м	Описание обозначения точки на местности (при наличии)
	X	Y			
1	2	3	4	5	6
-	-	-	-	-	-

Раздел 3

Сведения о местоположении измененных (уточненных) границ объекта

1. Система координат -

2. Сведения о характерных точках границ объекта

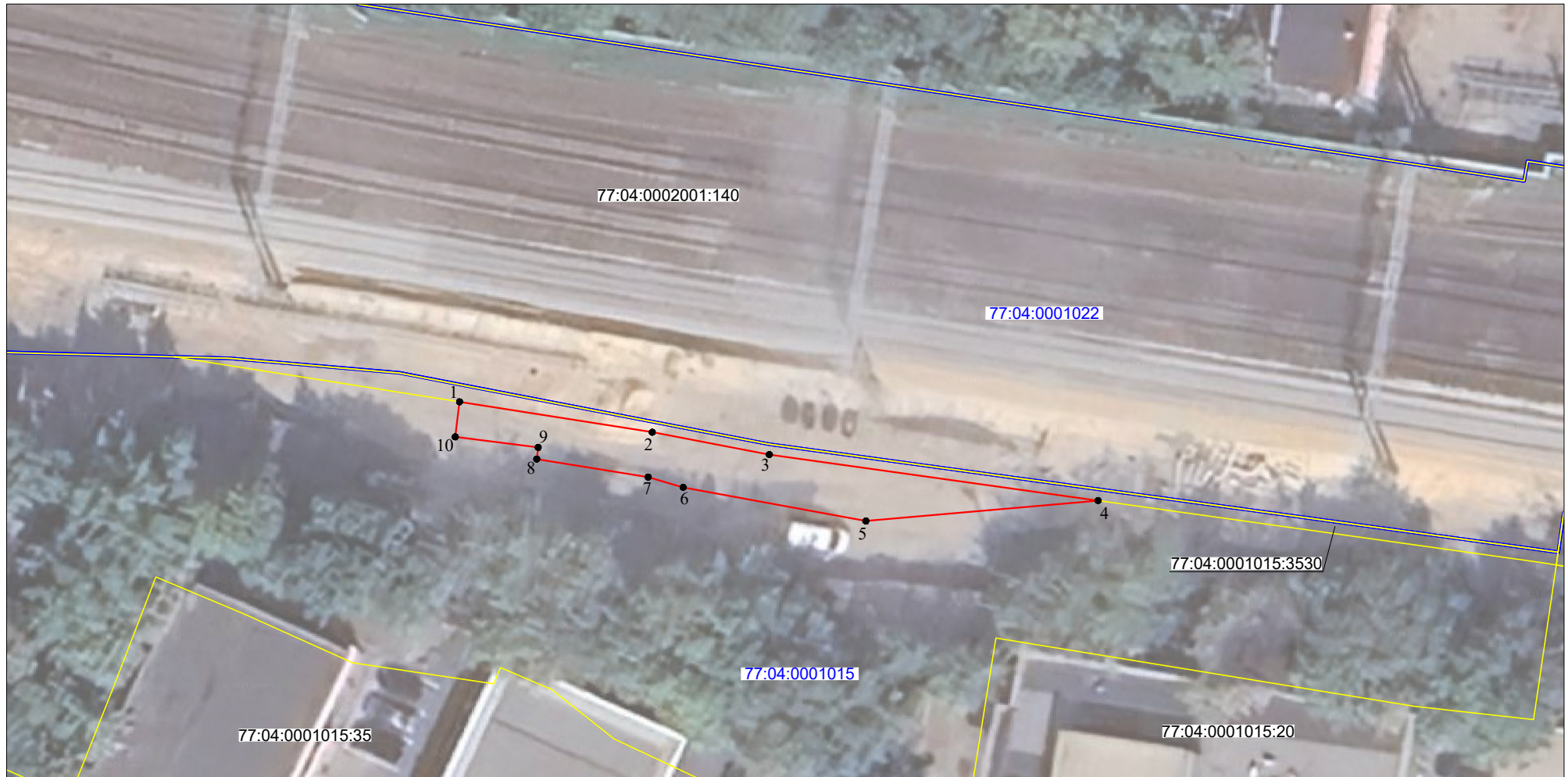
Обозначение характерных точек границ	Существующие координаты, м		Измененные (уточненные) координаты, м		Метод определения координат характерной точки	Средняя квадратическая погрешность положения характерной точки (M _t), м	Описание обозначения точки на местности (при наличии)
	X	Y	X	Y			
1	2	3	4	5	6	7	8
-	-	-	-	-	-	-	

3. Сведения о характерных точках части (частей) границы объекта

Обозначение характерных точек части границы	Существующие координаты, м		Измененные (уточненные) координаты, м		Метод определения координат характерной точки	Средняя квадратическая погрешность положения характерной точки (M _t), м	Описание обозначения точки на местности (при наличии)
	X	Y	X	Y			
1	2	3	4	5	6	7	8
-	-	-	-	-	-	-	

СХЕМА РАСПОЛОЖЕНИЯ ГРАНИЦ ПУБЛИЧНОГО СЕРВИТУТА

для обеспечения строительства, реконструкции объектов инфраструктуры при реализации объекта: «Реконструкция участка Москва-Пассажирская-Курская (вкл.) - Москва-Товарная-Курская - Карачарово (искл.) со строительством дополнительных главных путей» для целей, предусмотренных п. 2 ч. 5 ст. 4 Федерального закона от 31 июля 2020 г. № 254-ФЗ, в границах кадастрового квартала 77:04:0001015 (ВО625)



Масштаб 1:500

Условные обозначения:

- 77:04:0001015 Номер кадастрового квартала
- 77:04:0001015:3530 Кадастровый номер земельного участка
- Граница публичного сервитута
- Граница земельного участка, сведения о котором содержатся в Едином государственном реестре недвижимости
- Граница кадастрового квартала
- 1● Характерная точка границы публичного сервитута

ГРАФИЧЕСКОЕ ОПИСАНИЕ

местоположения границ населенных пунктов, территориальных зон, особо охраняемых природных территорий, зон с особыми условиями использования территории

Публичный сервитут для обеспечения строительства, реконструкции объектов инфраструктуры при реализации объекта: «Реконструкция участка Москва-Пассажирская-Курская (вкл.) - Москва-Товарная-Курская - Карачарово (искл.) со строительством дополнительных главных путей» для целей, предусмотренных п. 2 ч. 5 ст. 4 Федерального закона от 31 июля 2020 г. № 254-ФЗ, в границах земельного участка 77:04:0001015:20 (В0626)

(наименование объекта, местоположение границ которого описано (далее - объект))

Раздел 1

Сведения об объекте

№ п/п	Характеристики объекта	Описание характеристик
1	2	3
1.	Местоположение объекта	город Москва
2.	Площадь объекта +/- величина погрешности определения площади (Р +/- Дельта Р)	64 +/- 3 м ²
3.	Иные характеристики объекта	Публичный сервитут для обеспечения строительства, реконструкции объектов инфраструктуры при реализации объекта: «Реконструкция участка Москва-Пассажирская-Курская (вкл.) - Москва-Товарная-Курская - Карачарово (искл.) со строительством дополнительных главных путей» для целей, предусмотренных п. 2 ч. 5 ст. 4 Федерального закона от 31 июля 2020 г. № 254-ФЗ, в границах земельного участка 77:04:0001015:20. Срок установления публичного сервитута - 46 месяцев

Раздел 2

Сведения о местоположении границ объекта

1. Система координат МСК Москвы

2. Сведения о характерных точках границ объекта

Обозначение характерных точек границ	Координаты, м		Метод определения координат характерной точки	Средняя квадратическая погрешность положения характерной точки (Mt), м	Описание обозначения точки на местности (при наличии)
	X	Y			
1	2	3	4	5	6
1	7596.80	13246.29	Аналитический метод	0.10	Закрепление отсутствует
2	7595.07	13257.52	Аналитический метод	0.10	Закрепление отсутствует
3	7589.31	13256.37	Аналитический метод	0.10	Закрепление отсутствует
4	7591.54	13245.24	Аналитический метод	0.10	Закрепление отсутствует
1	7596.80	13246.29	Аналитический метод	0.10	Закрепление отсутствует

3. Сведения о характерных точках части (частей) границы объекта

Обозначение характерных точек части границы	Координаты, м		Метод определения координат характерной точки	Средняя квадратическая погрешность положения характерной точки (Mt), м	Описание обозначения точки на местности (при наличии)
	X	Y			
1	2	3	4	5	6
-	-	-	-	-	-

Раздел 3

Сведения о местоположении измененных (уточненных) границ объекта

1. Система координат -

2. Сведения о характерных точках границ объекта

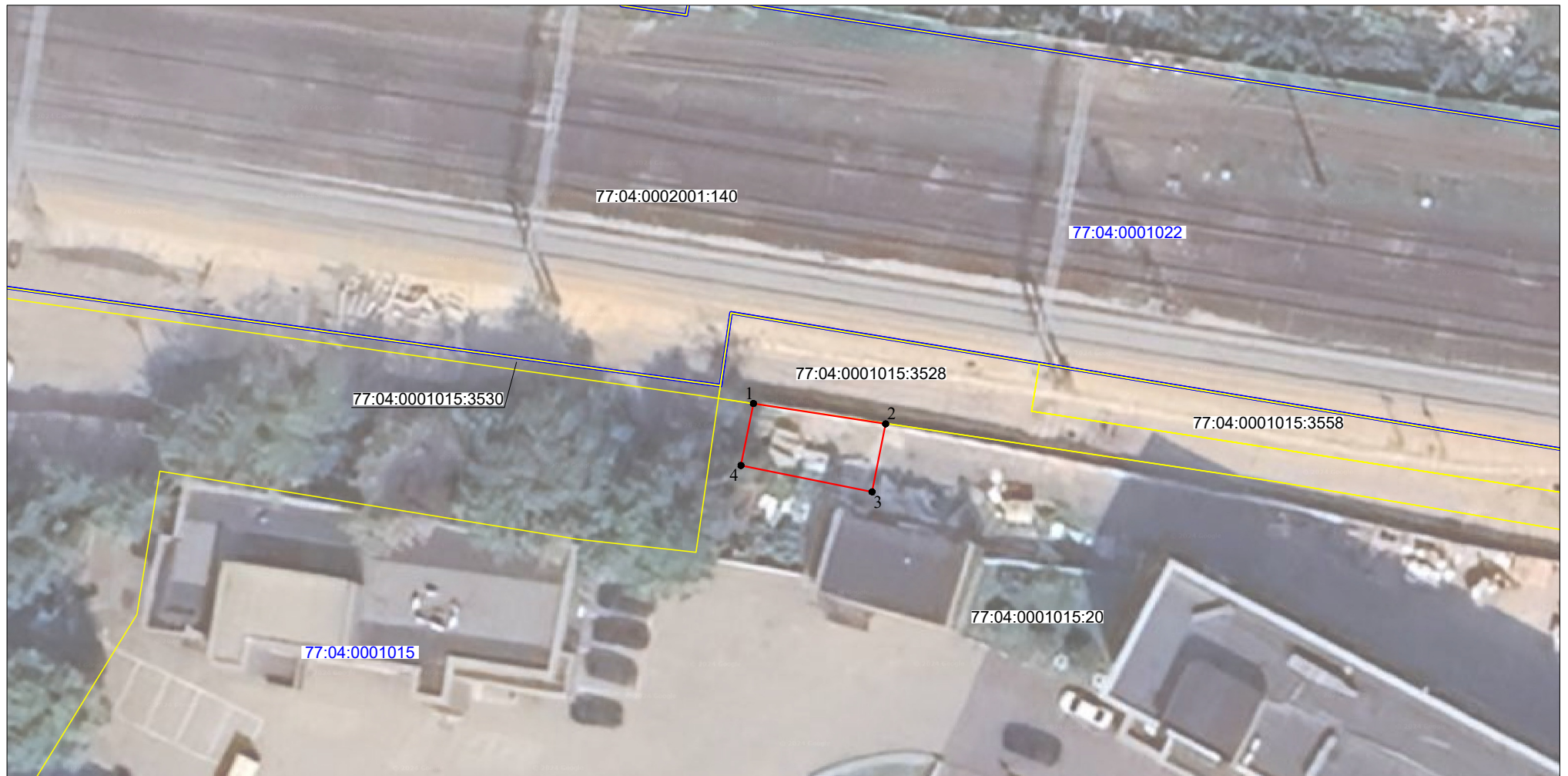
Обозначение характерных точек границ	Существующие координаты, м		Измененные (уточненные) координаты, м		Метод определения координат характерной точки	Средняя квадратическая погрешность положения характерной точки (Mt), м	Описание обозначения точки на местности (при наличии)
	X	Y	X	Y			
1	2	3	4	5	6	7	8
-	-	-	-	-	-	-	

3. Сведения о характерных точках части (частей) границы объекта

Обозначение характерных точек части границы	Существующие координаты, м		Измененные (уточненные) координаты, м		Метод определения координат характерной точки	Средняя квадратическая погрешность положения характерной точки (Mt), м	Описание обозначения точки на местности (при наличии)
	X	Y	X	Y			
1	2	3	4	5	6	7	8
-	-	-	-	-	-	-	

СХЕМА РАСПОЛОЖЕНИЯ ГРАНИЦ ПУБЛИЧНОГО СЕРВИТУТА

для обеспечения строительства, реконструкции объектов инфраструктуры при реализации объекта: «Реконструкция участка Москва-Пассажирская-Курская (вкл.) - Москва-Товарная-Курская - Карачарово (искл.) со строительством дополнительных главных путей» для целей, предусмотренных п. 2 ч. 5 ст. 4 Федерального закона от 31 июля 2020 г. № 254-ФЗ, в границах земельного участка 77:04:0001015:20 (ВО626)



Масштаб 1:500

Условные обозначения:

- 77:04:0001015 Номер кадастрового квартала
- 77:04:0001015:3530 Кадастровый номер земельного участка
- Граница публичного сервитута
- Граница земельного участка, сведения о котором содержатся в Едином государственном реестре недвижимости
- Граница кадастрового квартала
- Характерная точка границы публичного сервитута

ГРАФИЧЕСКОЕ ОПИСАНИЕ

местоположения границ населенных пунктов, территориальных зон, особо охраняемых природных территорий, зон с особыми условиями использования территории

Публичный сервитут для обеспечения строительства, реконструкции объектов инфраструктуры при реализации объекта: «Реконструкция участка Москва-Пассажирская-Курская (вкл.) - Москва-Товарная-Курская - Карачарово (искл.) со строительством дополнительных главных путей» для целей, предусмотренных п. 2 ч. 5 ст. 4 Федерального закона от 31 июля 2020 г. № 254-ФЗ, в границах земельного участка 77:04:0001015:20 (В0627)

(наименование объекта, местоположение границ которого описано (далее - объект))

Раздел 1

Сведения об объекте

№ п/п	Характеристики объекта	Описание характеристик
1	2	3
1.	Местоположение объекта	город Москва
2.	Площадь объекта +/- величина погрешности определения площади (Р +/- Дельта Р)	72 +/- 3 м ²
3.	Иные характеристики объекта	Публичный сервитут для обеспечения строительства, реконструкции объектов инфраструктуры при реализации объекта: «Реконструкция участка Москва-Пассажирская-Курская (вкл.) - Москва-Товарная-Курская - Карачарово (искл.) со строительством дополнительных главных путей» для целей, предусмотренных п. 2 ч. 5 ст. 4 Федерального закона от 31 июля 2020 г. № 254-ФЗ, в границах земельного участка 77:04:0001015:20. Срок установления публичного сервитута - 46 месяцев.

Раздел 2

Сведения о местоположении границ объекта

1. Система координат МСК Москвы

2. Сведения о характерных точках границ объекта

Обозначение характерных точек границ	Координаты, м		Метод определения координат характерной точки	Средняя квадратическая погрешность положения характерной точки (Mt), м	Описание обозначения точки на местности (при наличии)
	X	Y			
1	2	3	4	5	6
1	7588.81	13298.78	Аналитический метод	0.10	Закрепление отсутствует
2	7586.71	13311.17	Аналитический метод	0.10	Закрепление отсутствует
3	7581.09	13310.11	Аналитический метод	0.10	Закрепление отсутствует
4	7583.13	13297.80	Аналитический метод	0.10	Закрепление отсутствует
1	7588.81	13298.78	Аналитический метод	0.10	Закрепление отсутствует

3. Сведения о характерных точках части (частей) границы объекта

Обозначение характерных точек части границы	Координаты, м		Метод определения координат характерной точки	Средняя квадратическая погрешность положения характерной точки (Mt), м	Описание обозначения точки на местности (при наличии)
	X	Y			
1	2	3	4	5	6
-	-	-	-	-	-

Раздел 3

Сведения о местоположении измененных (уточненных) границ объекта

1. Система координат -

2. Сведения о характерных точках границ объекта

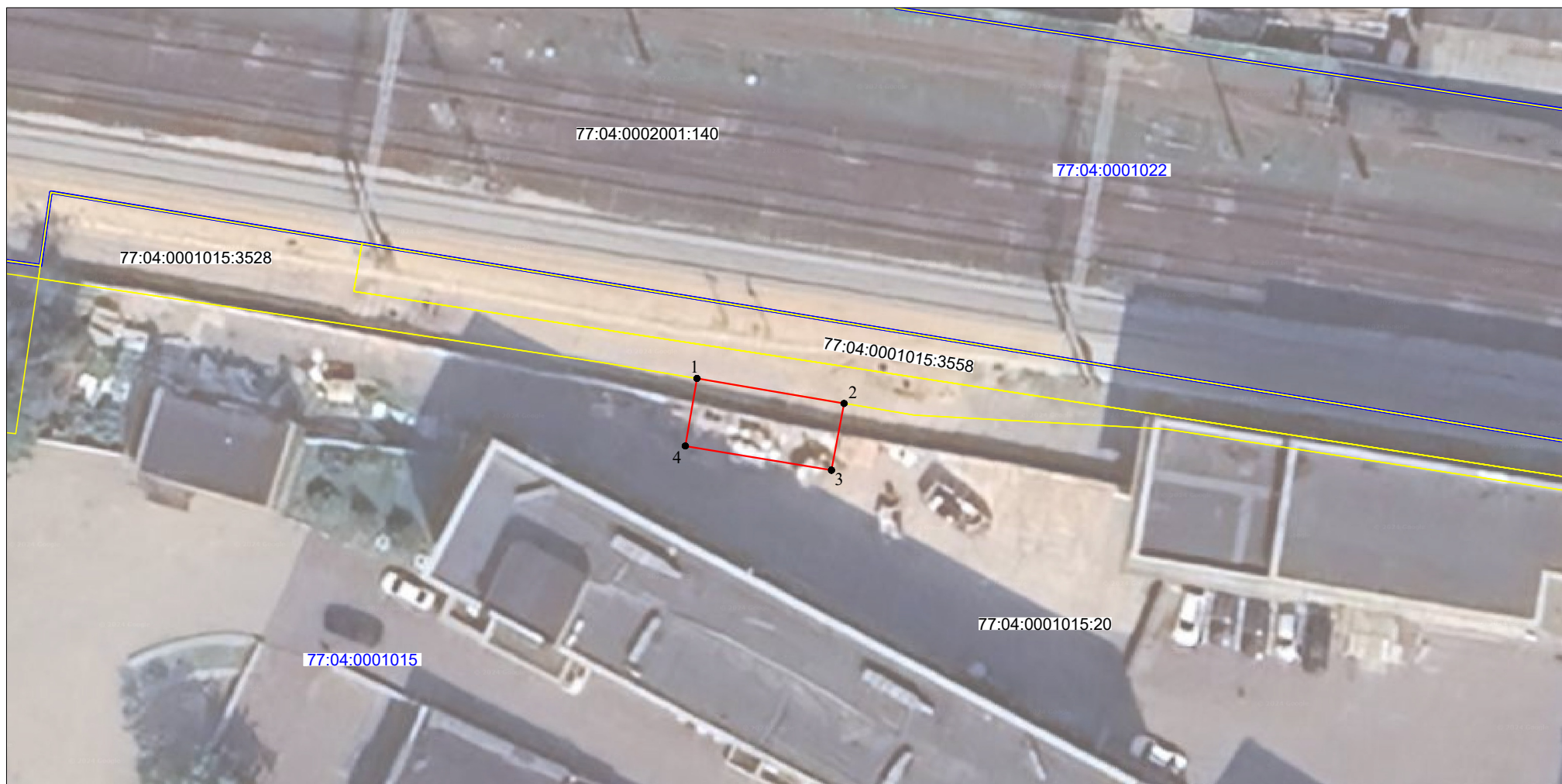
Обозначение характерных точек границ	Существующие координаты, м		Измененные (уточненные) координаты, м		Метод определения координат характерной точки	Средняя квадратическая погрешность положения характерной точки (Mt), м	Описание обозначения точки на местности (при наличии)
	X	Y	X	Y			
1	2	3	4	5	6	7	8
-	-	-	-	-	-	-	

3. Сведения о характерных точках части (частей) границы объекта

Обозначение характерных точек части границы	Существующие координаты, м		Измененные (уточненные) координаты, м		Метод определения координат характерной точки	Средняя квадратическая погрешность положения характерной точки (Mt), м	Описание обозначения точки на местности (при наличии)
	X	Y	X	Y			
1	2	3	4	5	6	7	8
-	-	-	-	-	-	-	

СХЕМА РАСПОЛОЖЕНИЯ ГРАНИЦ ПУБЛИЧНОГО СЕРВИТУТА

для обеспечения строительства, реконструкции объектов инфраструктуры при реализации объекта: «Реконструкция участка Москва-Пассажирская-Курская (вкл.) - Москва-Товарная-Курская - Карачарово (искл.) со строительством дополнительных главных путей» для целей, предусмотренных п. 2 ч. 5 ст. 4 Федерального закона от 31 июля 2020 г. № 254-ФЗ, в границах земельного участка 77:04:0001015:20 (ВО627)



Масштаб 1:500

Условные обозначения:

- 77:04:0001015 Номер кадастрового квартала
- 77:04:0001015:3528 Кадастровый номер земельного участка
- Граница публичного сервитута
- Граница земельного участка, сведения о котором содержатся в Едином государственном реестре недвижимости
- Граница кадастрового квартала
- 1• Характерная точка границы публичного сервитута

ГРАФИЧЕСКОЕ ОПИСАНИЕ

местоположения границ населенных пунктов, территориальных зон, особо охраняемых природных территорий, зон с особыми условиями использования территории

Публичный сервитут для обеспечения строительства, реконструкции объектов инфраструктуры при реализации объекта: «Реконструкция участка Москва-Пассажирская-Курская (вкл.) - Москва-Товарная-Курская - Карачарово (искл.) со строительством дополнительных главных путей» для целей, предусмотренных п. 2 ч. 5 ст. 4 Федерального закона от 31 июля 2020 г. № 254-ФЗ, в границах земельного участка 77:04:0001014:32 (В0637)

(наименование объекта, местоположение границ которого описано (далее - объект))

Раздел 1

Сведения об объекте

№ п/п	Характеристики объекта	Описание характеристик
1	2	3
1.	Местоположение объекта	город Москва
2.	Площадь объекта +/- величина погрешности определения площади (Р +/- Дельта Р)	15 +/- 1 м ²
3.	Иные характеристики объекта	Публичный сервитут для обеспечения строительства, реконструкции объектов инфраструктуры при реализации объекта: «Реконструкция участка Москва-Пассажирская-Курская (вкл.) - Москва-Товарная-Курская - Карачарово (искл.) со строительством дополнительных главных путей» для целей, предусмотренных п. 2 ч. 5 ст. 4 Федерального закона от 31 июля 2020 г. № 254-ФЗ, в границах земельного участка 77:04:0001014:32. Срок установления публичного сервитута - 46 месяцев.

Раздел 2

Сведения о местоположении границ объекта

1. Система координат МСК Москвы

2. Сведения о характерных точках границ объекта

Обозначение характерных точек границ	Координаты, м		Метод определения координат характерной точки	Средняя квадратическая погрешность положения характерной точки (Mt), м	Описание обозначения точки на местности (при наличии)
	X	Y			
1	2	3	4	5	6
1	7604.63	13483.61	Аналитический метод	0.10	Закрепление отсутствует
2	7604.62	13483.65	Аналитический метод	0.10	Закрепление отсутствует
3	7602.57	13490.11	Аналитический метод	0.10	Закрепление отсутствует
4	7599.72	13497.73	Аналитический метод	0.10	Закрепление отсутствует
5	7597.46	13509.54	Аналитический метод	0.10	Закрепление отсутствует
6	7596.57	13512.92	Аналитический метод	0.10	Закрепление отсутствует
7	7597.77	13501.92	Аналитический метод	0.10	Закрепление отсутствует
1	7604.63	13483.61	Аналитический метод	0.10	Закрепление отсутствует

3. Сведения о характерных точках части (частей) границы объекта

Обозначение характерных точек части границы	Координаты, м		Метод определения координат характерной точки	Средняя квадратическая погрешность положения характерной точки (Mt), м	Описание обозначения точки на местности (при наличии)
	X	Y			
1	2	3	4	5	6
-	-	-	-	-	-

Раздел 3

Сведения о местоположении измененных (уточненных) границ объекта

1. Система координат -

2. Сведения о характерных точках границ объекта

Обозначение характерных точек границ	Существующие координаты, м		Измененные (уточненные) координаты, м		Метод определения координат характерной точки	Средняя квадратическая погрешность положения характерной точки (Mt), м	Описание обозначения точки на местности (при наличии)
	X	Y	X	Y			
1	2	3	4	5	6	7	8
-	-	-	-	-	-	-	

3. Сведения о характерных точках части (частей) границы объекта

Обозначение характерных точек части границы	Существующие координаты, м		Измененные (уточненные) координаты, м		Метод определения координат характерной точки	Средняя квадратическая погрешность положения характерной точки (Mt), м	Описание обозначения точки на местности (при наличии)
	X	Y	X	Y			
1	2	3	4	5	6	7	8
-	-	-	-	-	-	-	

СХЕМА РАСПОЛОЖЕНИЯ ГРАНИЦ ПУБЛИЧНОГО СЕРВИТУТА

для обеспечения строительства, реконструкции объектов инфраструктуры при реализации объекта: «Реконструкция участка Москва-Пассажирская-Курская (вкл.) - Москва-Товарная-Курская - Карачарово (искл.) со строительством дополнительных главных путей» для целей, предусмотренных п. 2 ч. 5 ст. 4 Федерального закона от 31 июля 2020 г. № 254-ФЗ, в границах земельного участка 77:04:0001014:32 (ВО637)



Масштаб 1:250

Условные обозначения:

- 77:04:0001014 Номер кадастрового квартала
- 77:04:0001014:32 Кадастровый номер земельного участка
- Граница публичного сервитута
- Граница земельного участка, сведения о котором содержатся в Едином государственном реестре недвижимости
- Граница кадастрового квартала
- 1• Характерная точка границы публичного сервитута

ГРАФИЧЕСКОЕ ОПИСАНИЕ

местоположения границ населенных пунктов, территориальных зон, особо охраняемых природных территорий, зон с особыми условиями использования территории

Публичный сервитут для обеспечения строительства, реконструкции объектов инфраструктуры при реализации объекта: «Реконструкция участка Москва-Пассажирская-Курская (вкл.) - Москва-Товарная-Курская - Карачарово (искл.) со строительством дополнительных главных путей» для целей, предусмотренных п. 2 ч. 5 ст. 4 Федерального закона от 31 июля 2020 г. № 254-ФЗ, в границах земельного участка 77:04:0001015:20 (В0633)

(наименование объекта, местоположение границ которого описано (далее - объект))

Раздел 1

Сведения об объекте

№ п/п	Характеристики объекта	Описание характеристик
1	2	3
1.	Местоположение объекта	город Москва
2.	Площадь объекта +/- величина погрешности определения площади (Р +/- Дельта Р)	21 +/- 2 м ²
3.	Иные характеристики объекта	Публичный сервитут для обеспечения строительства, реконструкции объектов инфраструктуры при реализации объекта: «Реконструкция участка Москва-Пассажирская-Курская (вкл.) - Москва-Товарная-Курская - Карачарово (искл.) со строительством дополнительных главных путей» для целей, предусмотренных п. 2 ч. 5 ст. 4 Федерального закона от 31 июля 2020 г. № 254-ФЗ, в границах земельного участка 77:04:0001015:20. Срок установления публичного сервитута - 46 месяцев.

Раздел 2

Сведения о местоположении границ объекта

1. Система координат МСК Москвы

2. Сведения о характерных точках границ объекта

Обозначение характерных точек границ	Координаты, м		Метод определения координат характерной точки	Средняя квадратическая погрешность положения характерной точки (Mt), м	Описание обозначения точки на местности (при наличии)
	X	Y			
1	2	3	4	5	6
1	7544.95	13595.08	Аналитический метод	0.10	Закрепление отсутствует
2	7544.20	13599.52	Аналитический метод	0.10	Закрепление отсутствует
3	7540.19	13598.85	Аналитический метод	0.10	Закрепление отсутствует
4	7539.51	13598.74	Аналитический метод	0.10	Закрепление отсутствует
5	7540.28	13594.28	Аналитический метод	0.10	Закрепление отсутствует
1	7544.95	13595.08	Аналитический метод	0.10	Закрепление отсутствует

3. Сведения о характерных точках части (частей) границы объекта

Обозначение характерных точек части границы	Координаты, м		Метод определения координат характерной точки	Средняя квадратическая погрешность положения характерной точки (Mt), м	Описание обозначения точки на местности (при наличии)
	X	Y			
1	2	3	4	5	6
-	-	-	-	-	-

Раздел 3

Сведения о местоположении измененных (уточненных) границ объекта

1. Система координат -

2. Сведения о характерных точках границ объекта

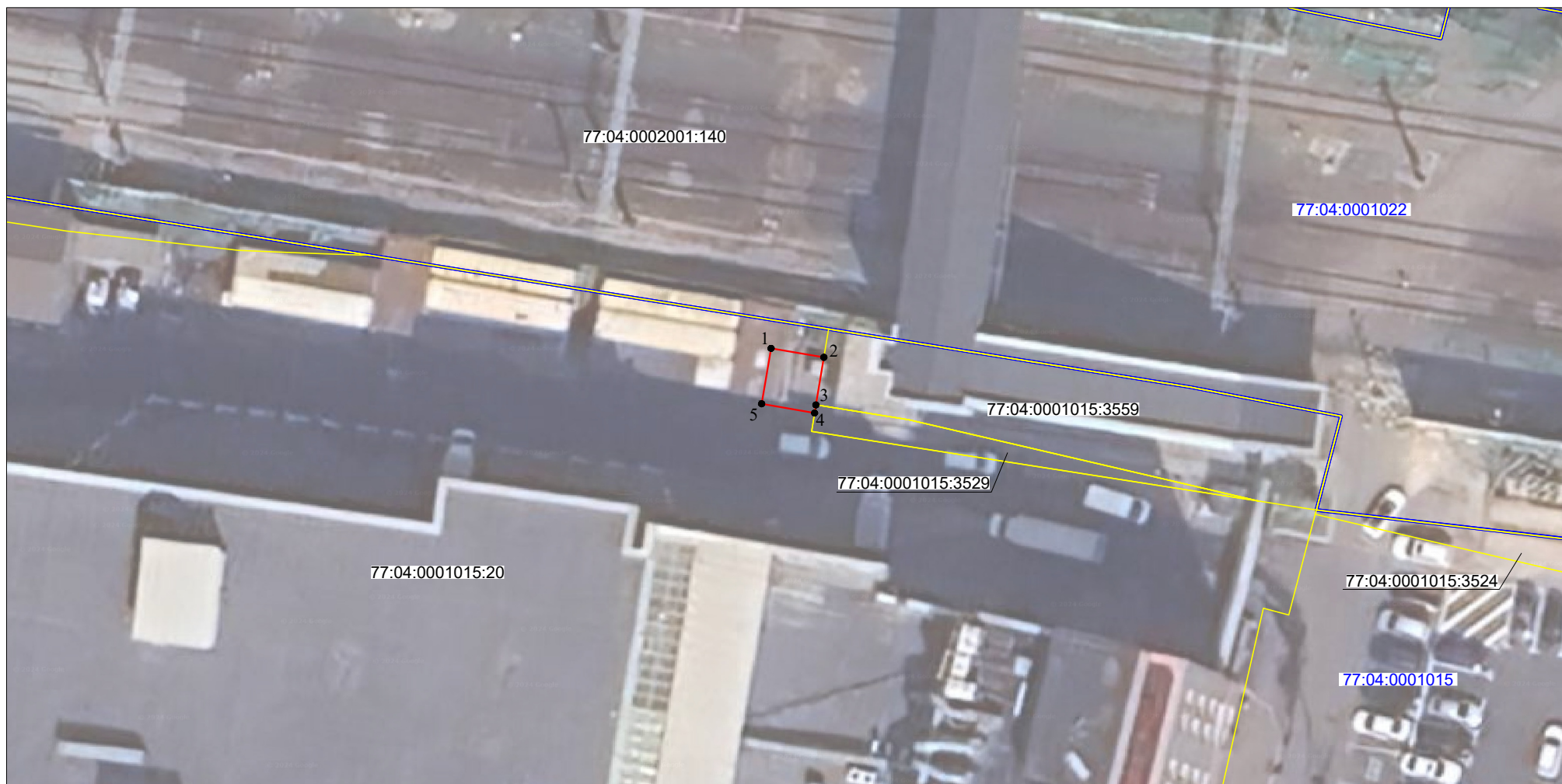
Обозначение характерных точек границ	Существующие координаты, м		Измененные (уточненные) координаты, м		Метод определения координат характерной точки	Средняя квадратическая погрешность положения характерной точки (Mt), м	Описание обозначения точки на местности (при наличии)
	X	Y	X	Y			
1	2	3	4	5	6	7	8
-	-	-	-	-	-	-	

3. Сведения о характерных точках части (частей) границы объекта

Обозначение характерных точек части границы	Существующие координаты, м		Измененные (уточненные) координаты, м		Метод определения координат характерной точки	Средняя квадратическая погрешность положения характерной точки (Mt), м	Описание обозначения точки на местности (при наличии)
	X	Y	X	Y			
1	2	3	4	5	6	7	8
-	-	-	-	-	-	-	

СХЕМА РАСПОЛОЖЕНИЯ ГРАНИЦ ПУБЛИЧНОГО СЕРВИТУТА

для обеспечения строительства, реконструкции объектов инфраструктуры при реализации объекта: «Реконструкция участка Москва-Пассажирская-Курская (вкл.) - Москва-Товарная-Курская - Карачарово (искл.) со строительством дополнительных главных путей» для целей, предусмотренных п. 2 ч. 5 ст. 4 Федерального закона от 31 июля 2020 г. № 254-ФЗ, в границах земельного участка 77:04:0001015:20 (ВО633)



Масштаб 1:500

Условные обозначения:

- 77:04:0001015 Номер кадастрового квартала
- 77:04:0001015:20 Кадастровый номер земельного участка
- Граница публичного сервитута
- Граница земельного участка, сведения о котором содержатся в Едином государственном реестре недвижимости
- Граница кадастрового квартала
- 1 ● Характерная точка границы публичного сервитута

ГРАФИЧЕСКОЕ ОПИСАНИЕ

местоположения границ населенных пунктов, территориальных зон, особо охраняемых природных территорий, зон с особыми условиями использования территории

Публичный сервитут для обеспечения строительства, реконструкции объектов инфраструктуры при реализации объекта: «Реконструкция участка Москва-Пассажирская-Курская (вкл.) - Москва-Товарная-Курская - Карачарово (искл.) со строительством дополнительных главных путей» для целей, предусмотренных п. 2 ч. 5 ст. 4 Федерального закона от 31 июля 2020 г. № 254-ФЗ, в границах земельного участка 77:04:0001015:20 (В0634)

(наименование объекта, местоположение границ которого описано (далее - объект))

Раздел 1

Сведения об объекте

№ п/п	Характеристики объекта	Описание характеристик
1	2	3
1.	Местоположение объекта	город Москва
2.	Площадь объекта +/- величина погрешности определения площади (Р +/- Дельта Р)	39 +/- 2 м ²
3.	Иные характеристики объекта	Публичный сервитут для обеспечения строительства, реконструкции объектов инфраструктуры при реализации объекта: «Реконструкция участка Москва-Пассажирская-Курская (вкл.) - Москва-Товарная-Курская - Карачарово (искл.) со строительством дополнительных главных путей» для целей, предусмотренных п. 2 ч. 5 ст. 4 Федерального закона от 31 июля 2020 г. № 254-ФЗ, в границах земельного участка 77:04:0001015:20. Срок установления публичного сервитута - 46 месяцев.

Раздел 2

Сведения о местоположении границ объекта

1. Система координат МСК Москвы

2. Сведения о характерных точках границ объекта

Обозначение характерных точек границ	Координаты, м		Метод определения координат характерной точки	Средняя квадратическая погрешность положения характерной точки (Mt), м	Описание обозначения точки на местности (при наличии)
	X	Y			
1	2	3	4	5	6
1	7528.63	13637.52	Аналитический метод	0.10	Закрепление отсутствует
2	7529.19	13634.90	Аналитический метод	0.10	Закрепление отсутствует
3	7530.67	13635.18	Аналитический метод	0.10	Закрепление отсутствует
4	7531.87	13635.41	Аналитический метод	0.10	Закрепление отсутствует
5	7532.93	13629.91	Аналитический метод	0.10	Закрепление отсутствует
6	7532.99	13625.91	Аналитический метод	0.10	Закрепление отсутствует
7	7536.55	13598.61	Аналитический метод	0.10	Закрепление отсутствует
8	7537.91	13598.79	Аналитический метод	0.10	Закрепление отсутствует
9	7531.82	13637.89	Аналитический метод	0.10	Закрепление отсутствует
10	7531.68	13637.87	Аналитический метод	0.10	Закрепление отсутствует
1	7528.63	13637.52	Аналитический метод	0.10	Закрепление отсутствует

3. Сведения о характерных точках части (частей) границы объекта

Обозначение характерных точек части границы	Координаты, м		Метод определения координат характерной точки	Средняя квадратическая погрешность положения характерной точки (Mt), м	Описание обозначения точки на местности (при наличии)
	X	Y			
1	2	3	4	5	6
-	-	-	-	-	-

Раздел 3

Сведения о местоположении измененных (уточненных) границ объекта

1. Система координат -

2. Сведения о характерных точках границ объекта

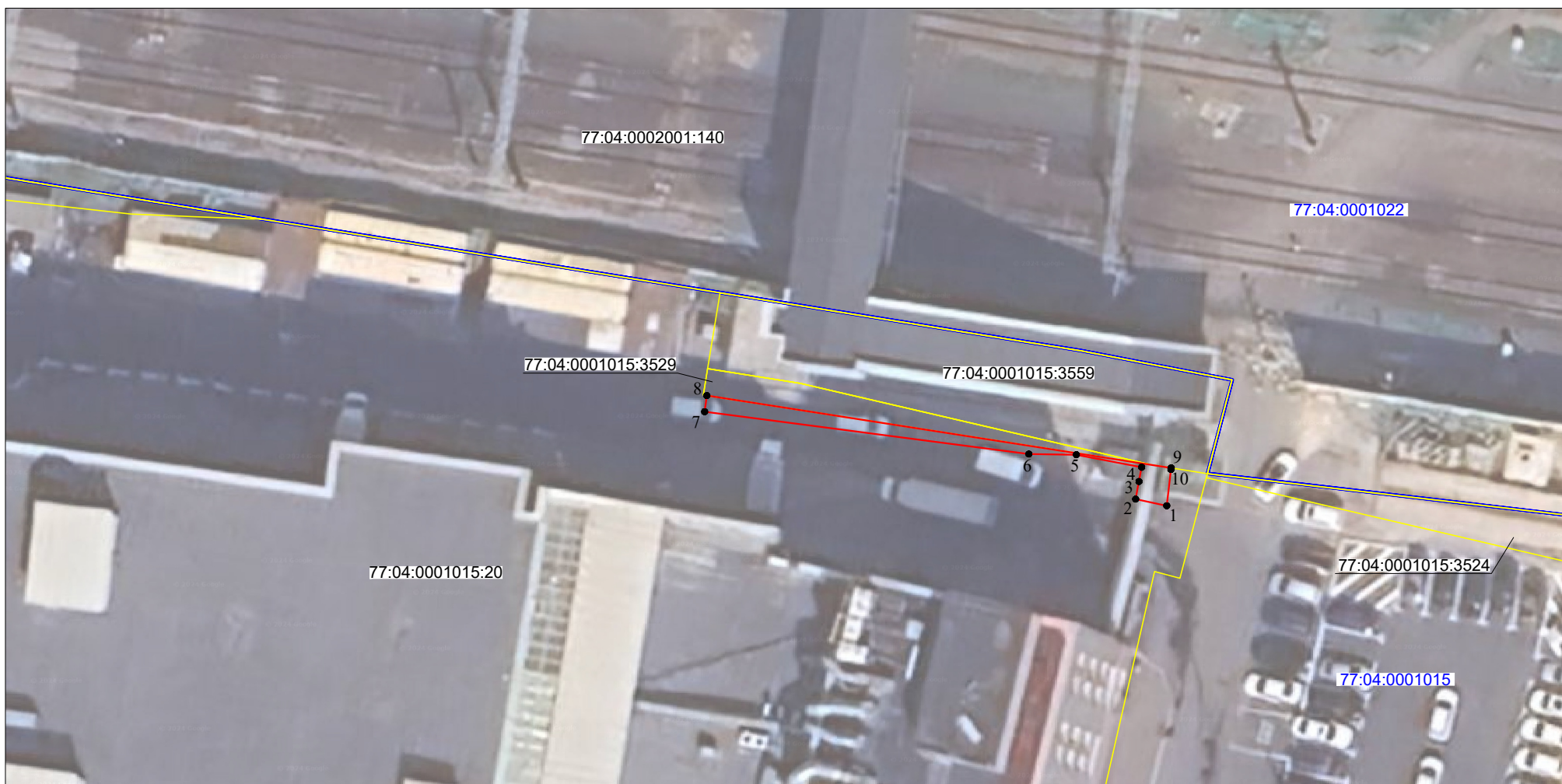
Обозначение характерных точек границ	Существующие координаты, м		Измененные (уточненные) координаты, м		Метод определения координат характерной точки	Средняя квадратическая погрешность положения характерной точки (Mt), м	Описание обозначения точки на местности (при наличии)
	X	Y	X	Y			
1	2	3	4	5	6	7	8
-	-	-	-	-	-	-	

3. Сведения о характерных точках части (частей) границы объекта

Обозначение характерных точек части границы	Существующие координаты, м		Измененные (уточненные) координаты, м		Метод определения координат характерной точки	Средняя квадратическая погрешность положения характерной точки (Mt), м	Описание обозначения точки на местности (при наличии)
	X	Y	X	Y			
1	2	3	4	5	6	7	8
-	-	-	-	-	-	-	

СХЕМА РАСПОЛОЖЕНИЯ ГРАНИЦ ПУБЛИЧНОГО СЕРВИТУТА

для обеспечения строительства, реконструкции объектов инфраструктуры при реализации объекта: «Реконструкция участка Москва-Пассажирская-Курская (вкл.) - Москва-Товарная-Курская - Карачарово (искл.) со строительством дополнительных главных путей» для целей, предусмотренных п. 2 ч. 5 ст. 4 Федерального закона от 31 июля 2020 г. № 254-ФЗ, в границах земельного участка 77:04:0001015:20 (ВО634)



Масштаб 1:500

Условные обозначения:

- 77:04:0001015 Номер кадастрового квартала
- 77:04:0001015:20 Кадастровый номер земельного участка
- Граница публичного сервитута
- Граница земельного участка, сведения о котором содержатся в Едином государственном реестре недвижимости
- Граница кадастрового квартала
- 1 ● Характерная точка границы публичного сервитута

ГРАФИЧЕСКОЕ ОПИСАНИЕ

местоположения границ населенных пунктов, территориальных зон, особо охраняемых природных территорий, зон с особыми условиями использования территории

Публичный сервитут для обеспечения строительства, реконструкции объектов инфраструктуры при реализации объекта: «Реконструкция участка Москва-Пассажирская-Курская (вкл.) - Москва-Товарная-Курская - Карачарово (искл.) со строительством дополнительных главных путей» для целей, предусмотренных п. 2 ч. 5 ст. 4 Федерального закона от 31 июля 2020 г. № 254-ФЗ, в границах кадастрового квартала 77:04:0001011 и земельных участков 77:04:0001011:63, 77:04:0001011:60 (BO544, BO545, BO546, BO547)

(наименование объекта, местоположение границ которого описано (далее - объект))

Раздел 1

Сведения об объекте

№ п/п	Характеристики объекта	Описание характеристик
1	2	3
1.	Местоположение объекта	город Москва
2.	Площадь объекта +/- величина погрешности определения площади (P +/- Дельта P)	172 +/- 5 м ²
3.	Иные характеристики объекта	Публичный сервитут для обеспечения строительства, реконструкции объектов инфраструктуры при реализации объекта: «Реконструкция участка Москва-Пассажирская-Курская (вкл.) - Москва-Товарная-Курская - Карачарово (искл.) со строительством дополнительных главных путей» для целей, предусмотренных п. 2 ч. 5 ст. 4 Федерального закона от 31 июля 2020 г. № 254-ФЗ, в границах кадастрового квартала 77:04:0001011 и земельных участков 77:04:0001011:63, 77:04:0001011:60. Срок установления публичного сервитута - 46 месяцев.

Раздел 2**Сведения о местоположении границ объекта**

1. Система координат МСК Москвы

2. Сведения о характерных точках границ объекта

Обозначение характерных точек границ	Координаты, м		Метод определения координат характерной точки	Средняя квадратическая погрешность положения характерной точки (Mt), м	Описание обозначения точки на местности (при наличии)
	X	Y			
1	2	3	4	5	6
1	9240.92	11220.38	Аналитический метод	0.10	Закрепление отсутствует
2	9242.79	11214.89	Аналитический метод	0.10	Закрепление отсутствует
3	9238.52	11213.23	Аналитический метод	0.10	Закрепление отсутствует
4	9239.07	11213.01	Аналитический метод	0.10	Закрепление отсутствует
5	9239.94	11213.42	Аналитический метод	0.10	Закрепление отсутствует
6	9239.96	11213.37	Аналитический метод	0.10	Закрепление отсутствует
7	9240.33	11212.50	Аналитический метод	0.10	Закрепление отсутствует
8	9241.64	11211.96	Аналитический метод	0.10	Закрепление отсутствует
9	9251.82	11215.52	Аналитический метод	0.10	Закрепление отсутствует
10	9250.86	11217.92	Аналитический метод	0.10	Закрепление отсутствует
11	9253.26	11218.76	Аналитический метод	0.10	Закрепление отсутствует
12	9254.10	11216.38	Аналитический метод	0.10	Закрепление отсутствует
13	9260.62	11218.85	Аналитический метод	0.10	Закрепление отсутствует
14	9260.39	11219.46	Аналитический метод	0.10	Закрепление отсутствует
15	9264.12	11220.87	Аналитический метод	0.10	Закрепление отсутствует
16	9262.02	11227.54	Аналитический метод	0.10	Закрепление отсутствует
17	9261.14	11226.92	Аналитический метод	0.10	Закрепление отсутствует
1	9240.92	11220.38	Аналитический метод	0.10	Закрепление отсутствует

3. Сведения о характерных точках части (частей) границы объекта

Обозначение характерных точек части границы	Координаты, м		Метод определения координат характерной точки	Средняя квадратическая погрешность положения характерной точки (Mt), м	Описание обозначения точки на местности (при наличии)
	X	Y			
1	2	3	4	5	6
-	-	-	-	-	-

Раздел 3

Сведения о местоположении измененных (уточненных) границ объекта

1. Система координат -

2. Сведения о характерных точках границ объекта

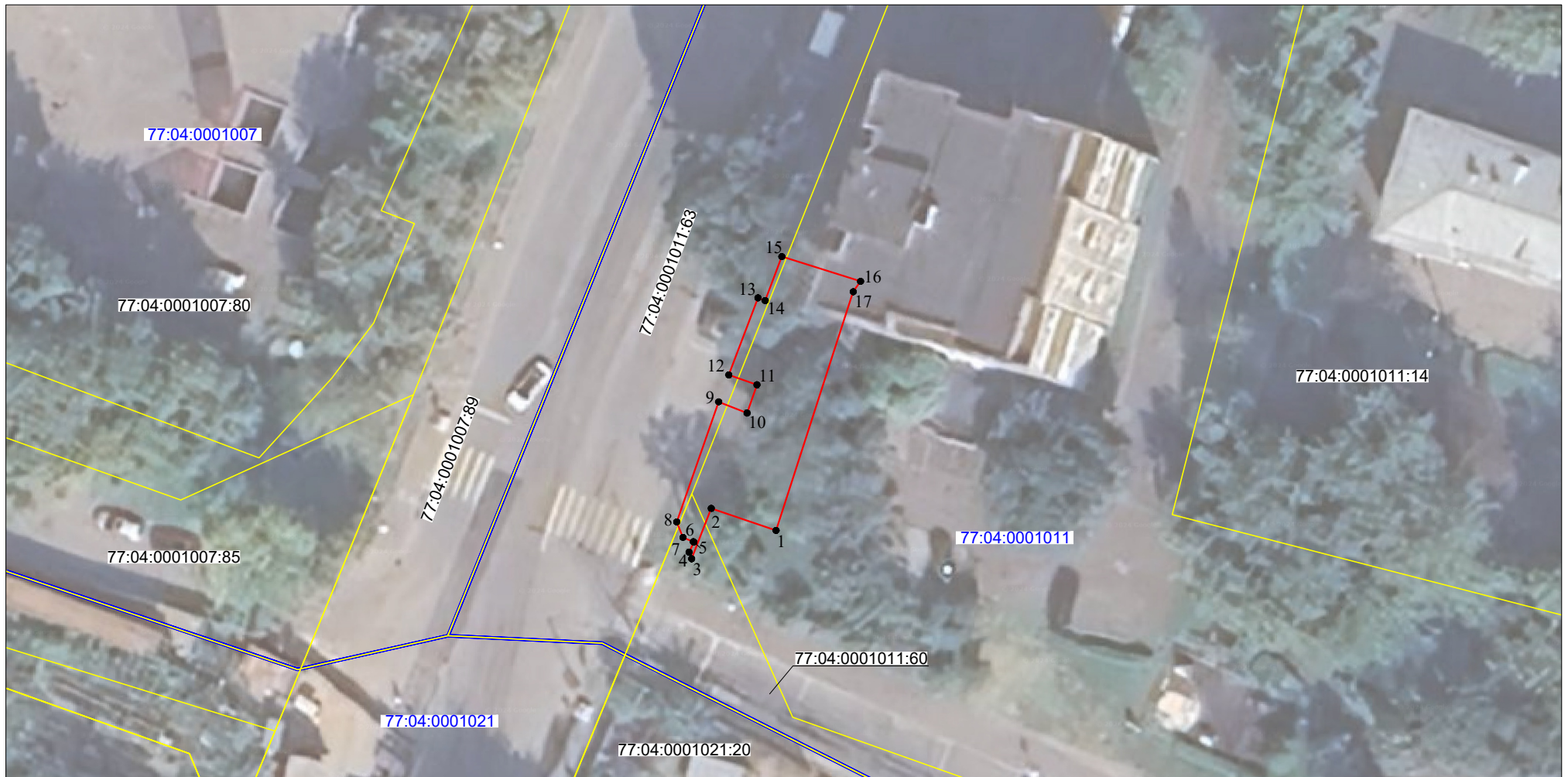
Обозначение характерных точек границ	Существующие координаты, м		Измененные (уточненные) координаты, м		Метод определения координат характерной точки	Средняя квадратическая погрешность положения характерной точки (Mt), м	Описание обозначения точки на местности (при наличии)
	X	Y	X	Y			
1	2	3	4	5	6	7	8
-	-	-	-	-	-	-	

3. Сведения о характерных точках части (частей) границы объекта

Обозначение характерных точек части границы	Существующие координаты, м		Измененные (уточненные) координаты, м		Метод определения координат характерной точки	Средняя квадратическая погрешность положения характерной точки (Mt), м	Описание обозначения точки на местности (при наличии)
	X	Y	X	Y			
1	2	3	4	5	6	7	8
-	-	-	-	-	-	-	

СХЕМА РАСПОЛОЖЕНИЯ ГРАНИЦ ПУБЛИЧНОГО СЕРВИТУТА

для обеспечения строительства, реконструкции объектов инфраструктуры при реализации объекта: «Реконструкция участка Москва-Пассажирская-Курская (вкл.) - Москва-Товарная-Курская - Карачарово (искл.) со строительством дополнительных главных путей» для целей, предусмотренных п. 2 ч. 5 ст. 4 Федерального закона от 31 июля 2020 г. № 254-ФЗ, в границах кадастрового квартала 77:04:0001011 и земельных участков 77:04:0001011:63, 77:04:0001011:60 (ВО544, ВО545, ВО546, ВО547)



Условные обозначения:

- 77:04:0001011 Номер кадастрового квартала
- 77:04:0001011:63 Кадастровый номер земельного участка
- Граница публичного сервитута
- Граница земельного участка, сведения о котором содержатся в Едином государственном реестре недвижимости
- Граница кадастрового квартала
- 1 ● Характерная точка границы публичного сервитута

ГРАФИЧЕСКОЕ ОПИСАНИЕ

местоположения границ населенных пунктов, территориальных зон, особо охраняемых природных территорий, зон с особыми условиями использования территории

Публичный сервитут для обеспечения строительства, реконструкции объектов инфраструктуры при реализации объекта: «Реконструкция участка Москва-Пассажирская-Курская (вкл.) - Москва-Товарная-Курская - Карачарово (искл.) со строительством дополнительных главных путей» для целей, предусмотренных п. 2 ч. 5 ст. 4 Федерального закона от 31 июля 2020 г. № 254-ФЗ, в границах кадастрового квартала 77:01:0006029 и земельных участков 77:01:0006029:84, 77:01:0006029:1008 (BO554, BO556, BO557, BO555, BO251)

(наименование объекта, местоположение границ которого описано (далее - объект))

Раздел 1

Сведения об объекте

№ п/п	Характеристики объекта	Описание характеристик
1	2	3
1.	Местоположение объекта	город Москва
2.	Площадь объекта +/- величина погрешности определения площади (P +/- Дельта P)	105 +/- 4 м ²
3.	Иные характеристики объекта	Публичный сервитут для обеспечения строительства, реконструкции объектов инфраструктуры при реализации объекта: «Реконструкция участка Москва-Пассажирская-Курская (вкл.) - Москва-Товарная-Курская - Карачарово (искл.) со строительством дополнительных главных путей» для целей, предусмотренных п. 2 ч. 5 ст. 4 Федерального закона от 31 июля 2020 г. № 254-ФЗ, в границах кадастрового квартала 77:01:0006029 и земельных участков 77:01:0006029:84, 77:01:0006029:1008. Срок установления публичного сервитута - 46 месяцев.

Раздел 2

Сведения о местоположении границ объекта

1. Система координат МСК Москвы

2. Сведения о характерных точках границ объекта

Обозначение характерных точек границ	Координаты, м		Метод определения координат характерной точки	Средняя квадратическая погрешность положения характерной точки (Mt), м	Описание обозначения точки на местности (при наличии)
	X	Y			
1	2	3	4	5	6
1	9076.08	11132.05	Аналитический метод	0.10	Закрепление отсутствует
2	9080.23	11133.54	Аналитический метод	0.10	Закрепление отсутствует
3	9079.64	11135.18	Аналитический метод	0.10	Закрепление отсутствует
4	9075.61	11133.36	Аналитический метод	0.10	Закрепление отсутствует
1	9076.08	11132.05	Аналитический метод	0.10	Закрепление отсутствует
5	9078.06	11139.58	Аналитический метод	0.10	Закрепление отсутствует
6	9086.44	11142.64	Аналитический метод	0.10	Закрепление отсутствует
7	9100.75	11149.11	Аналитический метод	0.10	Закрепление отсутствует
8	9098.50	11150.41	Аналитический метод	0.10	Закрепление отсутствует
9	9079.82	11143.58	Аналитический метод	0.10	Закрепление отсутствует
10	9077.16	11142.63	Аналитический метод	0.10	Закрепление отсутствует
11	9076.82	11143.53	Аналитический метод	0.10	Закрепление отсутствует
12	9072.51	11142.00	Аналитический метод	0.10	Закрепление отсутствует
13	9074.26	11137.13	Аналитический метод	0.10	Закрепление отсутствует
14	9074.78	11135.68	Аналитический метод	0.10	Закрепление отсутствует
15	9077.83	11137.12	Аналитический метод	0.10	Закрепление отсутствует
16	9078.78	11137.56	Аналитический метод	0.10	Закрепление отсутствует
17	9078.28	11138.95	Аналитический метод	0.10	Закрепление отсутствует
5	9078.06	11139.58	Аналитический метод	0.10	Закрепление отсутствует
18	9108.42	11152.59	Аналитический метод	0.10	Закрепление отсутствует
19	9112.47	11154.42	Аналитический метод	0.10	Закрепление отсутствует
20	9107.23	11153.30	Аналитический метод	0.10	Закрепление отсутствует

2. Сведения о характерных точках границ объекта

Обозначение характерных точек границ	Координаты, м		Метод определения координат характерной точки	Средняя квадратическая погрешность положения характерной точки (Mt), м	Описание обозначения точки на местности (при наличии)
	X	Y			
1	2	3	4	5	6
18	9108.42	11152.59	Аналитический метод	0.10	Закрепление отсутствует

3. Сведения о характерных точках части (частей) границы объекта

Обозначение характерных точек части границы	Координаты, м		Метод определения координат характерной точки	Средняя квадратическая погрешность положения характерной точки (Mt), м	Описание обозначения точки на местности (при наличии)
	X	Y			
1	2	3	4	5	6
-	-	-	-	-	-

Раздел 3

Сведения о местоположении измененных (уточненных) границ объекта

1. Система координат -

2. Сведения о характерных точках границ объекта

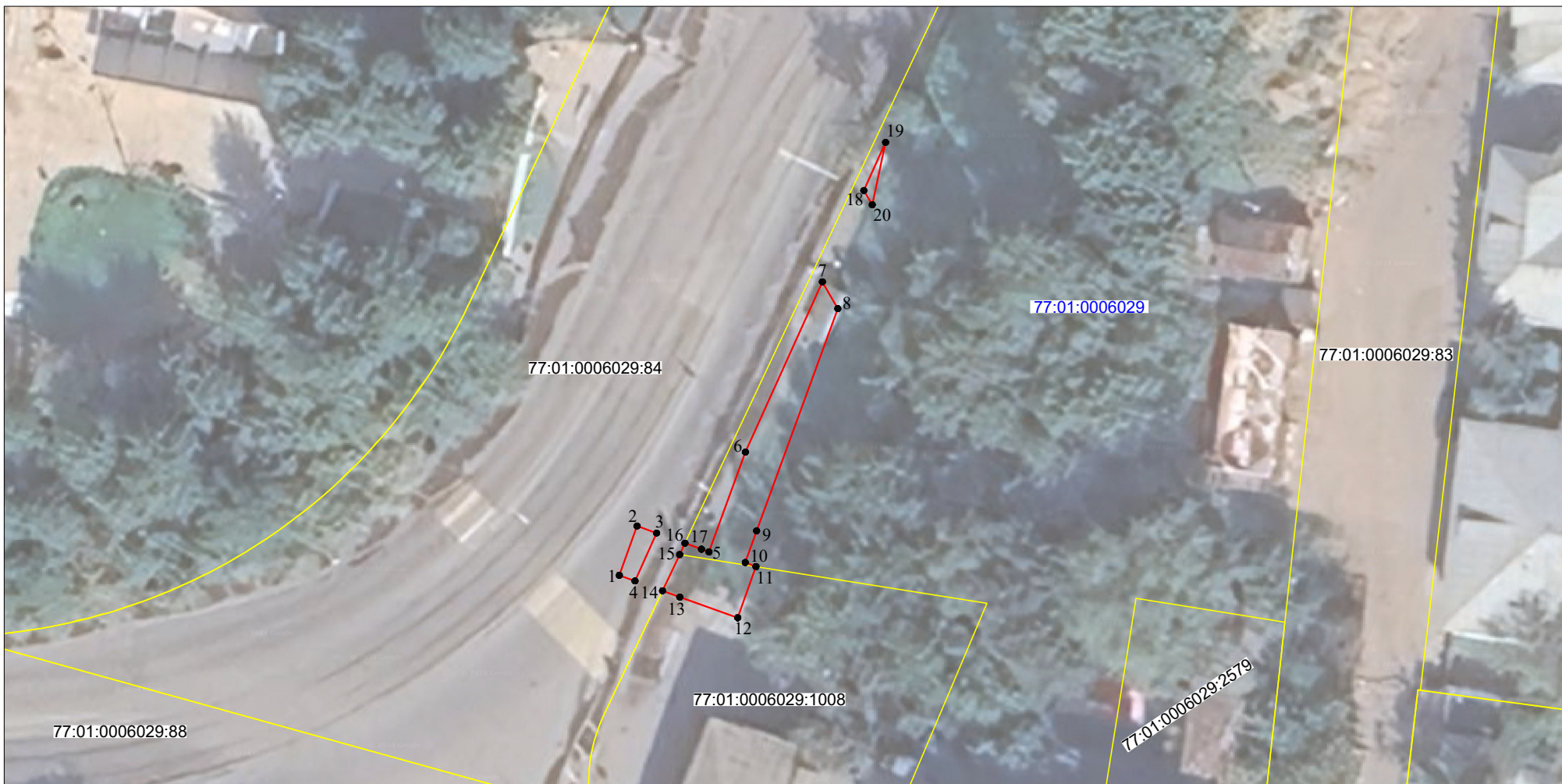
Обозначение характерных точек границ	Существующие координаты, м		Измененные (уточненные) координаты, м		Метод определения координат характерной точки	Средняя квадратическая погрешность положения характерной точки (Mt), м	Описание обозначения точки на местности (при наличии)
	X	Y	X	Y			
1	2	3	4	5	6	7	8
-	-	-	-	-	-	-	

3. Сведения о характерных точках части (частей) границы объекта

Обозначение характерных точек части границы	Существующие координаты, м		Измененные (уточненные) координаты, м		Метод определения координат характерной точки	Средняя квадратическая погрешность положения характерной точки (Mt), м	Описание обозначения точки на местности (при наличии)
	X	Y	X	Y			
1	2	3	4	5	6	7	8
-	-	-	-	-	-	-	

СХЕМА РАСПОЛОЖЕНИЯ ГРАНИЦ ПУБЛИЧНОГО СЕРВИТУТА

для обеспечения строительства, реконструкции объектов инфраструктуры при реализации объекта: «Реконструкция участка Москва-Пассажирская-Курская (вкл.) - Москва-Товарная-Курская - Карачарово (искл.) со строительством дополнительных главных путей» для целей, предусмотренных п. 2 ч. 5 ст. 4 Федерального закона от 31 июля 2020 г. № 254-ФЗ, в границах кадастрового квартала 77:01:0006029 и земельных участков 77:01:0006029:84, 77:01:0006029:1008 (ВО554, ВО556, ВО557, ВО555, ВО251)



Масштаб 1:500

Условные обозначения:

- 77:01:0006029 Номер кадастрового квартала
- 77:01:0006029:1008 Кадастровый номер земельного участка
- Граница публичного сервитута
- Граница земельного участка, сведения о котором содержатся в Едином государственном реестре недвижимости
- Граница кадастрового квартала
- Характерная точка границы публичного сервитута

ГРАФИЧЕСКОЕ ОПИСАНИЕ

местоположения границ населенных пунктов, территориальных зон, особо охраняемых природных территорий, зон с особыми условиями использования территории

Публичный сервитут для обеспечения строительства, реконструкции объектов инфраструктуры при реализации объекта: «Реконструкция участка Москва-Пассажирская-Курская (вкл.) - Москва-Товарная-Курская - Карачарово (искл.) со строительством дополнительных главных путей» для целей, предусмотренных п. 2 ч. 5 ст. 4 Федерального закона от 31 июля 2020 г. № 254-ФЗ, в границах земельных участков 77:04:0001012:24 и 77:04:0001022:14 (ВО616, ВО617)

(наименование объекта, местоположение границ которого описано (далее - объект))

Раздел 1

Сведения об объекте

№ п/п	Характеристики объекта	Описание характеристик
1	2	3
1.	Местоположение объекта	город Москва
2.	Площадь объекта +/- величина погрешности определения площади (Р +/- Дельта Р)	34 +/- 2 м ²
3.	Иные характеристики объекта	Публичный сервитут для обеспечения строительства, реконструкции объектов инфраструктуры при реализации объекта: «Реконструкция участка Москва-Пассажирская-Курская (вкл.) - Москва-Товарная-Курская - Карачарово (искл.) со строительством дополнительных главных путей» для целей, предусмотренных п. 2 ч. 5 ст. 4 Федерального закона от 31 июля 2020 г. № 254-ФЗ, в границах земельных участков 77:04:0001012:24 и 77:04:0001022:14. Срок установления публичного сервитута - 46 месяцев.

Раздел 2

Сведения о местоположении границ объекта

1. Система координат МСК Москвы

2. Сведения о характерных точках границ объекта

Обозначение характерных точек границ	Координаты, м		Метод определения координат характерной точки	Средняя квадратическая погрешность положения характерной точки (Mt), м	Описание обозначения точки на местности (при наличии)
	X	Y			
1	2	3	4	5	6
1	7790.66	12805.95	Аналитический метод	0.10	Закрепление отсутствует
2	7787.72	12803.84	Аналитический метод	0.10	Закрепление отсутствует
3	7780.44	12798.60	Аналитический метод	0.10	Закрепление отсутствует
4	7780.90	12797.86	Аналитический метод	0.10	Закрепление отсутствует
5	7780.92	12797.83	Аналитический метод	0.10	Закрепление отсутствует
6	7782.34	12797.20	Аналитический метод	0.10	Закрепление отсутствует
7	7782.83	12796.93	Аналитический метод	0.10	Закрепление отсутствует
8	7789.11	12801.45	Аналитический метод	0.10	Закрепление отсутствует
9	7792.16	12803.64	Аналитический метод	0.10	Закрепление отсутствует
1	7790.66	12805.95	Аналитический метод	0.10	Закрепление отсутствует

3. Сведения о характерных точках части (частей) границы объекта

Обозначение характерных точек части границы	Координаты, м		Метод определения координат характерной точки	Средняя квадратическая погрешность положения характерной точки (Mt), м	Описание обозначения точки на местности (при наличии)
	X	Y			
1	2	3	4	5	6
-	-	-	-	-	-

Раздел 3

Сведения о местоположении измененных (уточненных) границ объекта

1. Система координат -

2. Сведения о характерных точках границ объекта

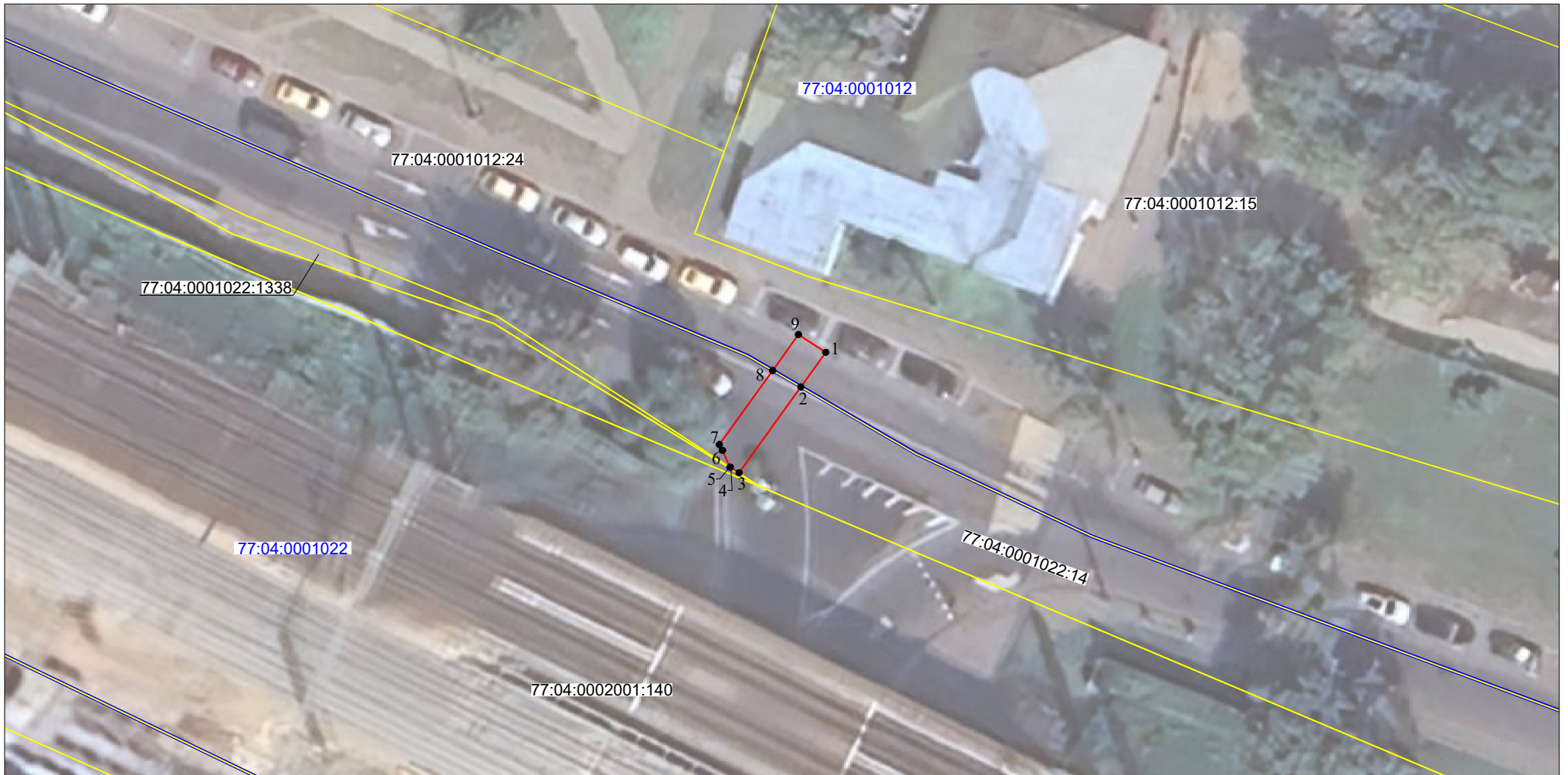
Обозначение характерных точек границ	Существующие координаты, м		Измененные (уточненные) координаты, м		Метод определения координат характерной точки	Средняя квадратическая погрешность положения характерной точки (M _t), м	Описание обозначения точки на местности (при наличии)
	X	Y	X	Y			
1	2	3	4	5	6	7	8
-	-	-	-	-	-	-	

3. Сведения о характерных точках части (частей) границы объекта

Обозначение характерных точек части границы	Существующие координаты, м		Измененные (уточненные) координаты, м		Метод определения координат характерной точки	Средняя квадратическая погрешность положения характерной точки (M _t), м	Описание обозначения точки на местности (при наличии)
	X	Y	X	Y			
1	2	3	4	5	6	7	8
-	-	-	-	-	-	-	

СХЕМА РАСПОЛОЖЕНИЯ ГРАНИЦ ПУБЛИЧНОГО СЕРВИТУТА

для обеспечения строительства, реконструкции объектов инфраструктуры при реализации объекта: «Реконструкция участка Москва-Пассажирская-Курская (вкл.) - Москва-Товарная-Курская - Карачарово (искл.) со строительством дополнительных главных путей» для целей, предусмотренных п. 2 ч. 5 ст. 4 Федерального закона от 31 июля 2020 г. № 254-ФЗ, в границах земельных участков 77:04:0001012:24 и 77:04:0001022:14 (ВО616, ВО617)



Масштаб 1:500

Условные обозначения:

- 77:04:0001012 Номер кадастрового квартала
- 77:04:0001012:24 Кадастровый номер земельного участка
- Граница публичного сервитута
- Граница земельного участка, сведения о котором содержатся в Едином государственном реестре недвижимости
- Граница кадастрового квартала
- Характерная точка границы публичного сервитута

ГРАФИЧЕСКОЕ ОПИСАНИЕ

местоположения границ населенных пунктов, территориальных зон, особо охраняемых природных территорий, зон с особыми условиями использования территории

Публичный сервитут для обеспечения строительства, реконструкции объектов инфраструктуры при реализации объекта: «Реконструкция участка Москва-Пассажирская-Курская (вкл.) - Москва-Товарная-Курская - Карачарово (искл.) со строительством дополнительных главных путей» для целей, предусмотренных п. 2 ч. 5 ст. 4 Федерального закона от 31 июля 2020 г. № 254-ФЗ, в границах земельного участка 77:04:0001022:14 (В0611)

(наименование объекта, местоположение границ которого описано (далее - объект))

Раздел 1

Сведения об объекте

№ п/п	Характеристики объекта	Описание характеристик
1	2	3
1.	Местоположение объекта	город Москва
2.	Площадь объекта +/- величина погрешности определения площади (P +/- Дельта P)	36 +/- 2 м ²
3.	Иные характеристики объекта	Публичный сервитут для обеспечения строительства, реконструкции объектов инфраструктуры при реализации объекта: «Реконструкция участка Москва-Пассажирская-Курская (вкл.) - Москва-Товарная-Курская - Карачарово (искл.) со строительством дополнительных главных путей» для целей, предусмотренных п. 2 ч. 5 ст. 4 Федерального закона от 31 июля 2020 г. № 254-ФЗ, в границах земельного участка 77:04:0001022:14. Срок установления публичного сервитута - 46 месяцев

Раздел 2

Сведения о местоположении границ объекта

1. Система координат МСК Москвы

2. Сведения о характерных точках границ объекта

Обозначение характерных точек границ	Координаты, м		Метод определения координат характерной точки	Средняя квадратическая погрешность положения характерной точки (Mt), м	Описание обозначения точки на местности (при наличии)
	X	Y			
1	2	3	4	5	6
1	7802.45	12761.66	Аналитический метод	0.10	Закрепление отсутствует
2	7801.80	12762.93	Аналитический метод	0.10	Закрепление отсутствует
3	7799.13	12768.17	Аналитический метод	0.10	Закрепление отсутствует
4	7796.64	12772.95	Аналитический метод	0.10	Закрепление отсутствует
5	7794.34	12777.10	Аналитический метод	0.10	Закрепление отсутствует
6	7793.91	12777.64	Аналитический метод	0.10	Закрепление отсутствует
7	7801.71	12758.16	Аналитический метод	0.10	Закрепление отсутствует
8	7806.82	12760.42	Аналитический метод	0.10	Закрепление отсутствует
9	7805.64	12763.16	Аналитический метод	0.10	Закрепление отсутствует
1	7802.45	12761.66	Аналитический метод	0.10	Закрепление отсутствует

3. Сведения о характерных точках части (частей) границы объекта

Обозначение характерных точек части границы	Координаты, м		Метод определения координат характерной точки	Средняя квадратическая погрешность положения характерной точки (Mt), м	Описание обозначения точки на местности (при наличии)
	X	Y			
1	2	3	4	5	6
-	-	-	-	-	-

Раздел 3

Сведения о местоположении измененных (уточненных) границ объекта

1. Система координат -

2. Сведения о характерных точках границ объекта

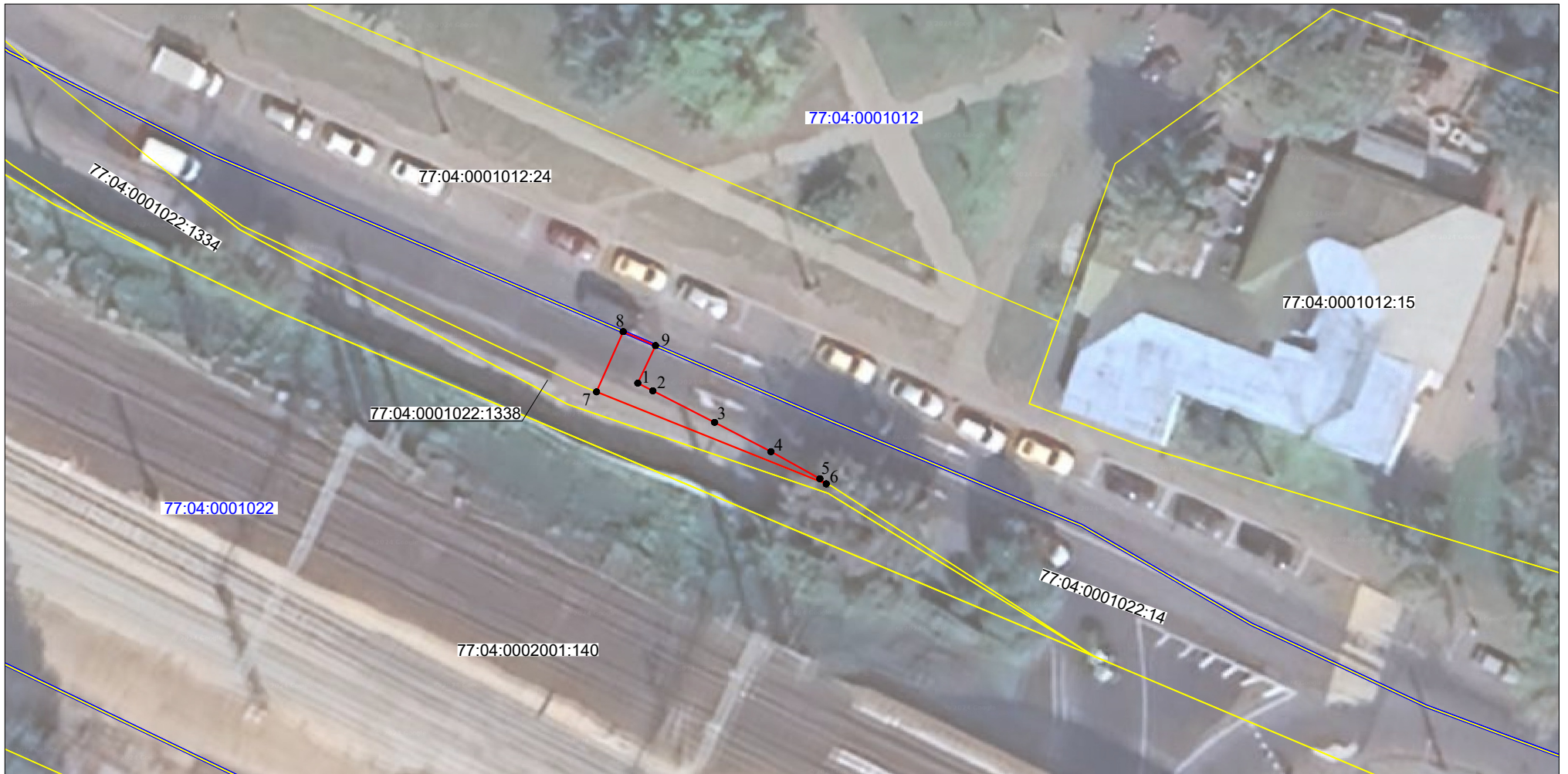
Обозначение характерных точек границ	Существующие координаты, м		Измененные (уточненные) координаты, м		Метод определения координат характерной точки	Средняя квадратическая погрешность положения характерной точки (Mt), м	Описание обозначения точки на местности (при наличии)
	X	Y	X	Y			
1	2	3	4	5	6	7	8
-	-	-	-	-	-	-	

3. Сведения о характерных точках части (частей) границы объекта

Обозначение характерных точек части границы	Существующие координаты, м		Измененные (уточненные) координаты, м		Метод определения координат характерной точки	Средняя квадратическая погрешность положения характерной точки (Mt), м	Описание обозначения точки на местности (при наличии)
	X	Y	X	Y			
1	2	3	4	5	6	7	8
-	-	-	-	-	-	-	

СХЕМА РАСПОЛОЖЕНИЯ ГРАНИЦ ПУБЛИЧНОГО СЕРВИТУТА

для обеспечения строительства, реконструкции объектов инфраструктуры при реализации объекта: «Реконструкция участка Москва-Пассажирская-Курская (вкл.) - Москва-Товарная-Курская - Карачарово (искл.) со строительством дополнительных главных путей» для целей, предусмотренных п. 2 ч. 5 ст. 4 Федерального закона от 31 июля 2020 г. № 254-ФЗ, в границах земельного участка 77:04:0001022:14 (ВО611)



Масштаб 1:500

Условные обозначения:

- 77:04:0001012 Номер кадастрового квартала
- 77:04:0001012:24 Кадастровый номер земельного участка
- Граница публичного сервитута
- Граница земельного участка, сведения о котором содержатся в Едином государственном реестре недвижимости
- Граница кадастрового квартала
- 1● Характерная точка границы публичного сервитута